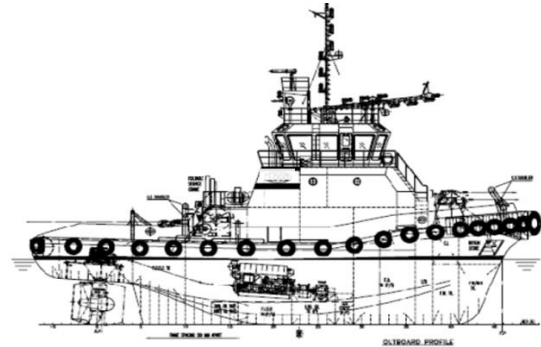


**FICHA TÉCNICA NAVIO REBOCADOR:**
**N/M "MONTEMURO"**

**DADOS NAVIO:**

- Nº IMO: 9438937
- Estaleiro Construtor: Jiangsu Wuxi Shipyard, Co. Lda. (China)
- Nº de Construção.: 1248
- Ano de Construção: 2007

**SOCIEDADE CLASSIFICADORA:**

- BUREAU VERITAS (BV)

**CLASSIFICAÇÃO:**

- BV I ✕ Hull ✕ Mach, Tug, Unrestricted Navigation

**COMPANHIA SEGURADORA:**

- LUSITÂNIA MAR

**SEGURO P&I**

- CARINA

**DIMENSÕES PRINCIPAIS**

- Comprimento: 28,00 m
- Boca: 9,80 m
- Pontal: 4,90 m
- Calado: 4,00 m

**DESLOCAMENTO:**

- 130 T

**NAVIO LEVE**

- 269 T

**MAX. VELOCIDADE LIVRE:**

- 12 Knots

**FORÇA DE TRACÇÃO:**

- 45 MT

**T.A.B:**

- 318

**T.A.L:**

- 95

**PORTO DE REGISTO:**

SETÚBAL, PORTUGAL

**Nº de REGISTO:**

- S – 67 - RC

**ACOMODAÇÕES:**

- 8

**CAPACIDADES (APPROX.):**

- Combustível: 180 m<sup>3</sup>
- Água Potável: 33 m<sup>3</sup>
- Lastro: 33 m<sup>3</sup>

**MOTORES PRINCIPAIS (2UN)**

2xYANMAR, tipo 8N21A-EN (Potência: 2x1.800 BHP @ 900 RPM)

**MOTORES AUXILIARES (2UN)**

2xVOLVO , tipo D7AT (Potência: 99kW@1.500 RPM /cada)

**SISTEMA DE PROPULSÃO (2 UN):**

2xSCHOTTEL SRP 1010

**SISTEMA DE COMBATE A INCÊNDIO**

- 1 Bomba (capacidade de 1500 m<sup>3</sup>/h @ 12,5 bar)
- 2 Canhões de água/espuma (capacidade: 600 m<sup>3</sup>/h – cada)

**EQUIPAMENTO de CONVÉS**

- Molinete/Guincho AV, Guincho de reboque AR com tambor simples e comando local e da ponte, gato de reboque, grua e rolete de popa.
- Cabo de reboque: 600 m x 42 mm Ø

**RÁDIO E AJUDAS À NAVEGAÇÃO:**

- HF/MF, 2xVHF, 2xRadar, GPS, Sonda, Piloto auto, Navtex, AIS
- MMSI: 263602560
- Inmarsat C: 426300167 e 426300168
- GMDSS: A1 + A2 + A3
- e-mail
- Indicativo-chamada: CSYU4

**ARMADOR:**

- REBONAVE – Reboques e Assistência Naval, S.A.