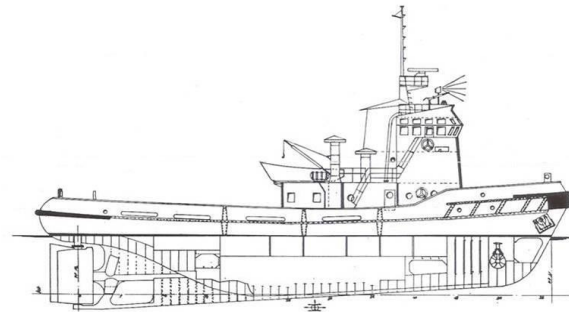


FICHA TÉCNICA DO REBOCADOR:**“PALENÇA”****DADOS :**

- Nº IMO: 8212788
- Estaleiro Construtor: Estaleiro - LISNAVE (Portugal)
- Ano de Construção: 1982

SOCIEDADE CLASSIFICADORA:

- Bureau Veritas (BV)

ID BV: 02442G**CLASSIFICAÇÃO:**

✕Hull✕Mach, Tug, Coastal Temporary Unrestricted Navigation

COMPANHIA SEGURADORA:

- LUSITANIA MAR

DIMENSÕES PRINCIPAIS

- Comprimento: 34,50 m
- Boca: 9,40 m
- Pontal: 5,20 m
- Calado: 5,80 m

DESLOCAMENTO

- 618 T

NAVIO LEVE:

- 444 T

MAX. VELOCIDADE LIVRE:

- 12 Knots

FORÇA DE TRACÇÃO:

- 45 TM

T.A.B.:

- 321

T.A.L:

- 59

ACOMODAÇÕES:

- 8

CAPACIDADES (APPROX.):

- Gasóleo: 98 m³
- Água Potável: 45 m³
- Lastro: 74 m³
- Espuma: 20 m³
- Dispersante: 20 m³

MOTOR PRINCIPAL:

- Motor Diesel MWM
- Potência: 1 x 3.300 bhp (2429 kW) @ 500 rpm

MOTORES AUXILIARES:

- Motor Diesel MWM
- Potência: 1 x 217 bhp (160 kW) @ 1500 rpm
- Potência: 1 x 75 bhp (56 kW) @ 1500 rpm

SISTEMA DE COMBATE A INCENDIO:

- Bomba, acoplada ao motor auxiliar, com a capacidade de 300 m³/h.
- 2 Canhões de água/espuma com a capacidade de 300 m³/h cada.

EQUIPAMENTO DO CONVÉS:

- Guincho de Reboque AR com dois tambores e comando local e da ponte, cabrestante, rolete de popa e pinos de guia;
- 1 Cabo reboque principal: 600 m x 40 mm Ø

RÁDIO E AJUDA À NAVEGAÇÃO:

- HF/MF, VHF(2), Radar(2), GPS, Navtex, Piloto Auto, Sonda
- Indicativo de chamada: CSSC

Nr de REGISTO.:

- S - 47- RC

ARMADOR:

- REBONAVE – Reboques e Assistência Naval, S.A.

PORTO DE REGISTO: Setúbal, Portugal